

VEGETATIEKAART
Op basis van luchtfoto's 1992

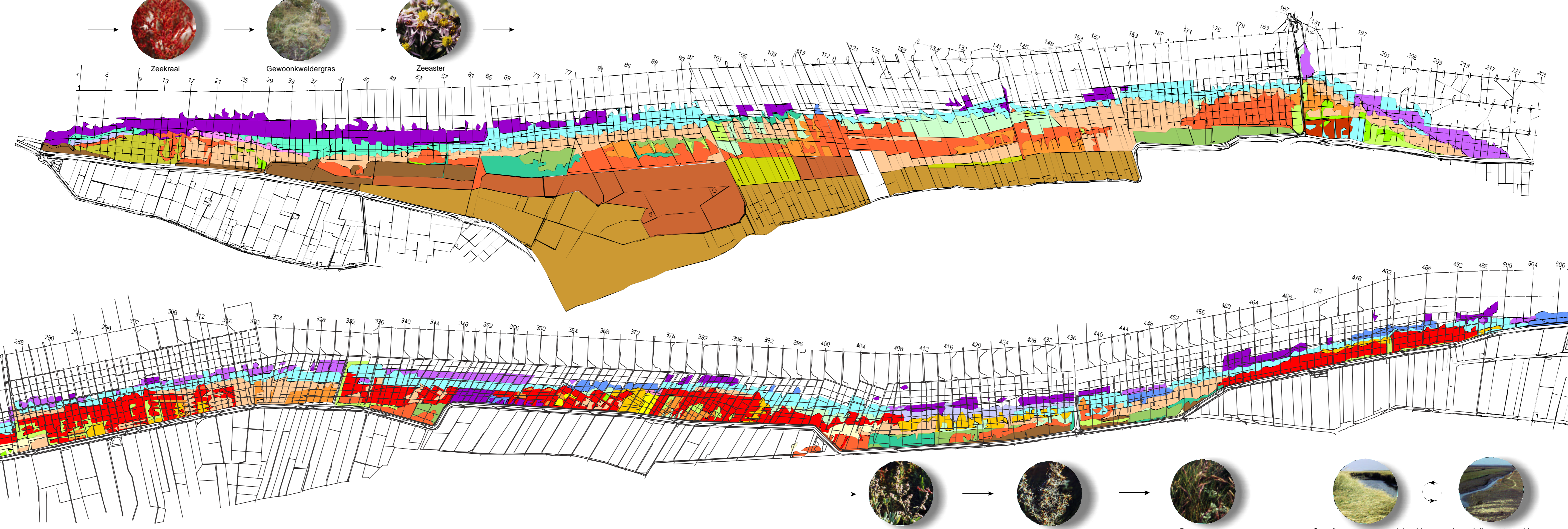


KWELDERWERKEN

0 500 1000 1500 2000 2500 m
op basis van falsecolor-luchtfoto's



Zeekraal Gewoonkweldergras Zeeaster



Gewone zoutmelde Zeealsem Roodzwenkgras Strandwee op de beweidewelder Intensiefbeweidewelder

Legenda

- Si Engelslijkgas (bedekking < 5%)
- Qi Engelslijkgas
- S/Q Mozaïek van Engelslijkgas en Zeekraal (bedekking < 10%)
- S Langharig zeekraal (bedekking < 5%)
- Q Zeekraal
- P Eerstestadium van Gewoonkweldergras
- Pp/U Gewoonkweldergras of Schorrekruid*
- Ph Gewoonkweldergras en Gewone zoutmelde
- Pi Gewoonkweldergras, Roodzwenkgras en Zeealsem
- Hf Gewone zoutmelde en Zeealsem
- Jg/Bg Roodzwenkgras en Fioringras, of Fioringras*
- Fey Strandwee
- Fex Spiesmælde
- Ft Roodzwenkgras en Zeealsem
- Pp Gewoonkweldergras
- F/Jg Roodzwenkgras of met Fioringras*
- Jg Roodzwenkgras en Fioringras
- R Engelsraaigras
- Lg Fioringras en Engelsraaigras
- Lu Engelsraaigras en Veldbeemtgras

* Deze typen zijn niet afzonderlijk op de foto-kenmerken te onderscheiden

Basiskaart: Topografische Dienst Emmen
Vegetatiekaart: Samen gesteld uit de kaarten van 1988 en 1992, Rijkswaterstaat Meekundige Dienst

Auteursrechten voorbehouden

Kaart "Van Landaanwinning naar Kwelderwerken"