

Natura 2000 Waddengebied





Opzet presentatie

- Natura 2000
- Aanwijzingsbesluiten
- Natuurdoelen (*formeel: instandhoudingsdoelen*)
- Beheerplan
- Relatie Kaderrichtlijn Water

Aante Nicolai
Rijks waters taat Noord-Nederland
te Leeuwarden



Wat is Natura 2000?

- Natuurgebieden in Europa, beschermd door de Vogelrichtlijn en Habitatrichtlijn: het z.g. NATURA 2000 netwerk
- Doelstelling: behoud en herstel biodiversiteit
- Richtlijnen ondergebracht in Natuurbeschermingswet 1998





Invoering Natura 2000 in vier fasen:

1. Aanwijzing van 162 gebieden in Nederland
2. Natura 2000-doelen in landelijk Doelendocument
3. Aanwijzingsbesluiten per gebied met begrenzing en natuurdoelen
4. Beheerplannen





Aanwijzingsbesluiten Waddengebied door LNV:

- Ontwerpen ter visie mei-juni 2007
- Nu verwerking zienswijzen
- Definitieve aanwijzingsbesluiten in 2008
- Beroep is mogelijk



Algemene reactie minister op zienswijzen:
“Ik reken erop dat we de dialoog blijven zoeken en zorgvuldig blijven samenwerken aan realistische oplossingen”.



Natuurdoelen in ontwerp-Aanwijzingsbesluiten

	W adden zee	N oord zee
H a b i t a t s	1 0	7
H a b i t a t s o o r t e n	5	6
B r o e d v o g e l s	1 3	3
F o u r a g e r e n d e v o g e l s	3 9	1 8





Formulering natuurdoelen

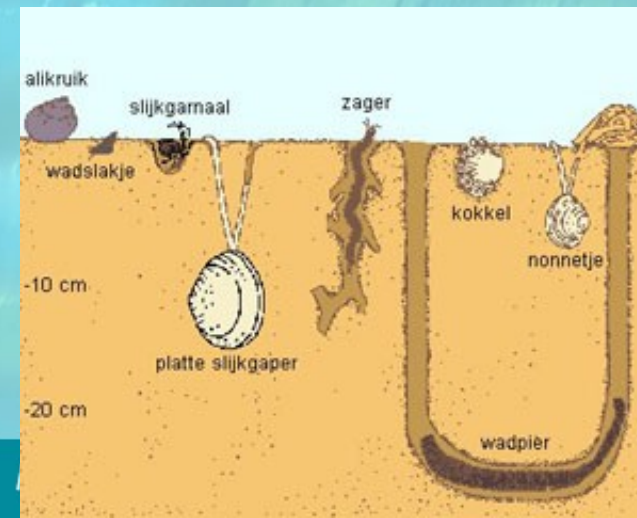
- Natuurdoelen ruim geformuleerd:
richting gevend
- Ruimte voor de regio voor uitwerken doelen
in omvang, plaats en tijd
- Doelen verdeeld in:
 1. BEHOUD
 2. VERBETERING
- Om welke kwaliteiten gaat het globaal?



VERBETER-doelen

VERBETERdoelen gericht op:

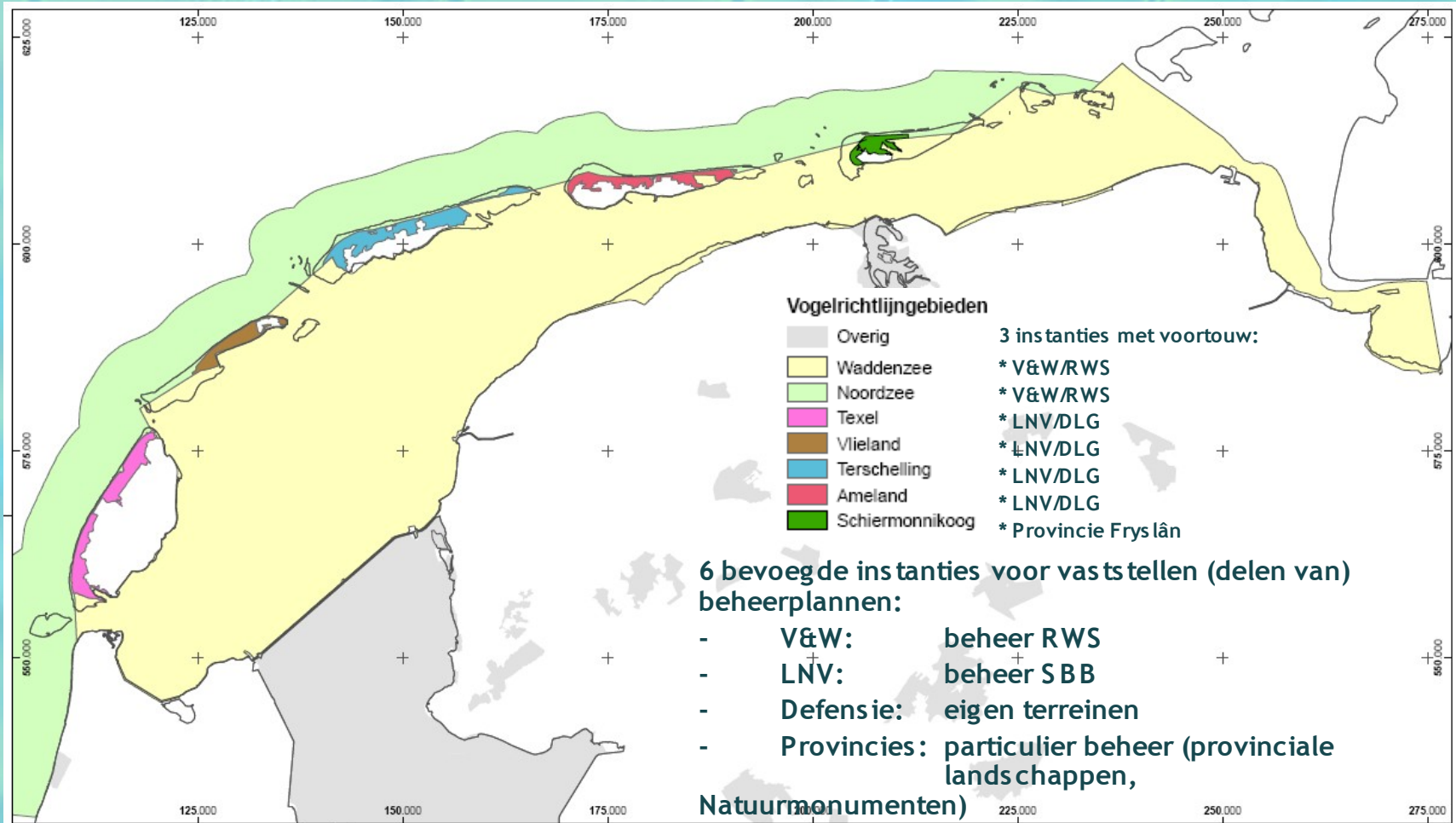
- Geulen en wadplaten
- Kwelderkwaliteit
- Oude duinen
- Strandbroeders
- Schelpdiereters
- (Trekvissen)





De 7 Natura 2000 gebieden:

Waddenzee, Noordzeekustzone, Texel, Vlieland, Terschelling, Ameland, Schiermonnikoog





Zeven gebieden in één beheerplan Waddengebied, omdat:

- Ecologische samenhang
- Gelijktijdig communiceren en betere afstemming

Afspraken:

- Herkenbare indeling per Natura 2000-gebied (modules)
- Eems-Dollard in apart Nederlands-Duits beheerplan (inhoudelijk nu meenemen t.b.v. Ned. inbreng)
- Maximale afstemming Kaderrichtlijn Water



Wat in het beheerplan?

- Hoe, waar en wanneer worden de doelen gerealiseerd en met welke **maatregelen**
- Welk **bestaand gebruik** heeft geen negatief effect op de doelen en kan zonder vergunning NB-wet worden voortgezet
- Het streven is dit **bestaand gebruik** zoveel mogelijk te regelen via het **beheerplan**
- Voor welk gebruik blijft **vergunning** noodzakelijk



HET BEHEERPLAN BIEDT DUIDELIJKHEID



Organisatie beheerplan Waddengebied

- **Aansturing:**
Themagroep onder Regionaal College
Waddengebied (RCW)
- **Projectgroep:**
o.l.v. procesmanager
 - met zes bevoegde instanties
 - w.v. vier projectleiders
 - afvaardiging gemeenten -> (agenda)lid



Relatie Kaderrichtlijn Water (KRW)

- Waterlichamen KRW en gebied Natura 2000 grotendeels overlappend
- Doelstellingen KRW : chemische en ecologische waterkwaliteit
- Ecologische doelen KRW :
 - . Macrofauna (mosselbanken)
 - . Zeegras
 - . Kwelders
 - . Fytoplankton (voedselrijkdom)





Pijlers maatregelenpakket KRW

- Herstel van habitats
- Herstel van dynamiek
- Verbeteren vispassages
- “Helder water” maatregelen





Het KRW-proces :

- Gestart in 2006
- Twee Gebiedsgroepen :
Waddenzee en Eems-Dollard
- Pragmatische aanpak van maatregelenpakket naar doelen
- Afstemming met Natura 2000



Relatie doelen KRW en Natura 2000

KRW	NATURA 2000
Kwelders: areaal	Pioniervegetaties Kwelders
Kwelders: kwaliteit	Pioniervegetaties Kwelders Grazende vogels (ganzen, eenden)
Zeegras: areaal en kwaliteit	Zeegras op wadplaten
Macrofauna (met mosselbanken): Areaal, diversiteit	Bodemfauna en mosselbanken in geulen en op wadplaten Bodemfauna-etende vogels (steltlopers, duikeenden)
Fytoplankton: Voedselrijkdom water	Bodemfauna en mosselbanken in geulen en op wadplaten Bodemfauna-etende vogels (steltlopers, duikeenden)
Fytoplankton: Doorzicht water	Visetende vogels (duikers, sterns) Zeegras



Natura 2000 in Beheer- en Ontwikkelingsplan [B&O-plan]

A	S a m e n h a n g e n d e v i s i e
B	S e c t o r a l e (b e h e e r) p l a n n e n , o . a . Natura 2000 , K R W , C o n v e n a n t V a a r r e c r e a t i e , W a d d e n f o n d s -
C	p l a n M a a t r e g e l e n p r o g r a m m a ' s



Bedankt voor uw aandacht

